

Visitor Center – Oberes Belvedere, Wien

ID wa-2037008
Museen, Galerien, Ausstellungen (5|4)

1. Rang/1st Rank epps Ploder Simon ZT GmbH, Graz

Auslober/Organizer
Österreichische Galerie Belvedere,
Wissenschaftl. Anstalt öffentlichen Rechts, Wien

Koordination/Coordination
Bundesimmobiliengesellschaft mbH, Wien
ZT Andrea Hinterleitner, Wien

Wettbewerbsart/Type of Competition
Offener Wettbewerb mit 82 Einsendungen

Wettbewerbsaufgabe
Ziel des Wettbewerbs ist ein Vorentwurfskonzept für ein Visitor Center, ein neues unterirdisches Besucher*innenzentrum für das Obere Belvedere und dessen Anbindung an die Bestandsbauten. Die Aufgabe besteht darin, eine selbstständige Eingangs- und Onboarding-Situation für das Museum zu schaffen, dabei soll auf eine zurückhaltende Einbindung geachtet werden.

Preisgerichtssitzung/Jury meeting
19. – 21.03.2024

Jury
Roger Riewe, Graz/ZT Kammer (Vorsitz)
Anna-Maria Wickenhauser, Wien/ZT Kammer
Stella Rollig, Österreichische Galerie Belvedere
Ingrid Kapsch-Latzer, Österr. Galerie Belvedere
Claudia Maria Walther, BIG
Bernd Wilttschek, BIG
Franz Kobermaier, Stadt Wien
Irene Lundström, Stadt Wien

1. Rang/1st Rank
epps Ploder Simon ZT GmbH, Graz
Mitarbeit: Theresa Mitterdorfer, Qendresa Bllaca,
Dennis Baumgartner, Lisa Maria Brandauer,
Caspar Wille, Kerstin Neuhold, Jomo Ruderer

2. Rang/2nd Rank
Studio Patrick Pregebauer, Wien mit
Studio Pietro Maria Romagnoli, Zürich
Mitarbeit: Aleksandra Budaeva, Fabian Frosch,
Patrick Pregebauer, Pietro Maria Romagnoli

3. Rang/3rd Rank
Arbeitsgemeinschaft
Architekten Weske Rabanser, Wien
Tobias Weske, Katharina Rabanser
Mitarbeit: Lorenzo DeChiffre

Anerkennung/Mention
Winkler + Ruck Architekten, Klagenfurt
Maximilian Keil, Wien
Mitarbeit: Maximilian Keil, Felix Müller-Hartburg,
Artur Ruck, Tina Hude, Roland Kaltenegger,
Antonia König, Hannes Jellitsch

Anerkennung/Mention
LAM Architektur ZT GmbH, Graz
Mitarbeit: Dr.-techn. Till Lensing,
Christian Buresch, Thomas Proksch

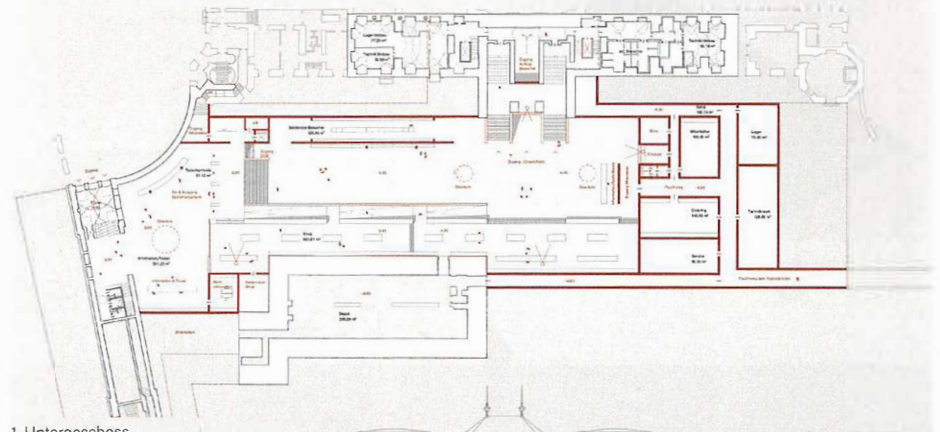
Anerkennung/Mention
WGA ZT GmbH, Wien



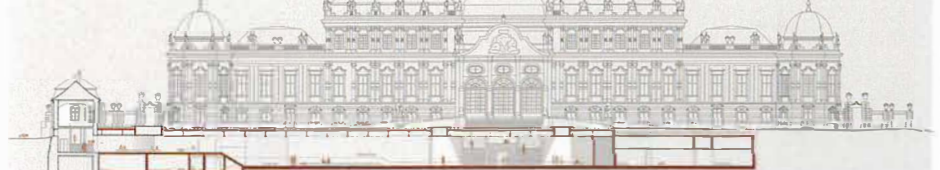
Eingangsbereich



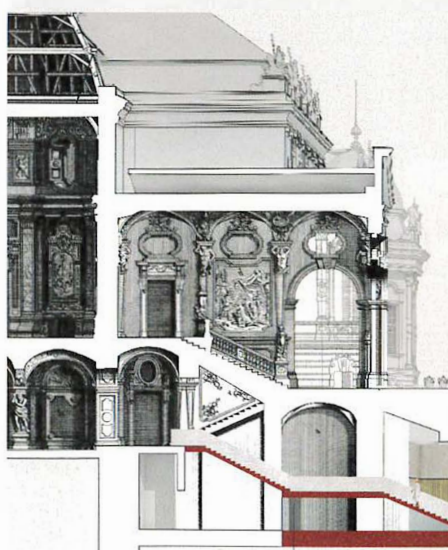
Vorplatz



1. Untergeschoss



Längsschnitt



Detailschnitt



Visitor Center Belvedere

Natürliches Licht gelangt durch den zurückhaltenden Eingriff am Vorplatz in das Visitor Center. Zitat an Planung von Anton Umlauf.

Informationspunkt mit der Möglichkeit Audio-Guide zu leihen. Mitarbeiter*innen haben von hier einen Überblick über die gesamte Halle.

Flucht- und Transportweg klare Trennung von Besucher*innen und Mitarbeiter*innen

Umbau Manipulation und Kunstlerführung

Einwegspiegel in Bronze für das Cockpit der Mitarbeiter*innen

Großzügiger Museumsshop zum Stöbern und Durchflanieren

wa

07 | 24

wettbewerbe
aktuell

Neue Architekturschule Siegen
Justizzentrum Köln
Erw. dänisches Parlament, Kopenhagen
MONTESSORI Zentrum Nürnberg

Zeitreise: Herzog & de Meuron
Thema: Keramikfassaden

